



A Simpson Strong-Tie® Company

## S&P CARBOPHALT® S&P GLASPHALT®



Géogrilles d'armatures  
pour le renforcement et  
l'anti-fissuration d'enrobés

**S&P, LA FIBRE DU RENFORCEMENT**



## Armatures préenrobées de bitume

### UNE APPLICATION SIMPLE ET EFFICACE POUR TOUS LES TYPES DE CHANTIERS

Les armatures S&P Carbophalt G participent au renforcement des structures routières et les armatures S&P Glasphalt G luttent contre la fissuration des chaussées bitumeuses.

**Les solutions S&P s'inscrivent totalement dans la stratégie de Développement Durable et du Grenelle de l'environnement (économie financière et de ressources naturelles, recyclage, limitation des nuisances, ...)**

Elles sont constituées de fibre de carbone ou de fibre de verre. Elles sont souples et pré-enrobées de bitume pour favoriser la mise en œuvre et assurer un parfait collage entre les couches.

Leur technologie spécialement développée pour cet usage leur confère une efficacité démontrée depuis des décennies dans de nombreux pays.

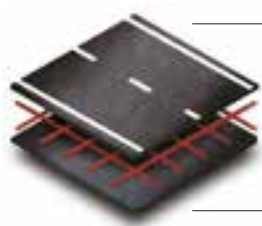
Les armatures de chaussées S&P limitent la réflexion des différents types de fissures (thermique, fatigue, joints de construction,...) : elles augmentent ainsi la durée de vie de la couche de roulement mais aussi de la structure dans son ensemble en assurant une continuité mécanique et en limitant les pénétrations d'eaux.

**Ces solutions sont très économiques** en supprimant les interventions ponctuelles (pontages de fissures) et en espaçant les réfections complètes de couche de roulement.

Les grilles S&P ne posent aucun problème lors du rabotage ultérieur ; les fraisats sont parfaitement recyclables.



### CONCEPTION DU SYSTÈME



Couche de liaison ou couche roulement

Grille de renforcement (S&P Carbophalt®G / S&P Glasphalt®G)  
Couche d'accrochage

Couche de base ou couche de liaison

### Application en six étapes



1 Préparation du support par fraisage et/ou nettoyage à l'eau haute pression



2 Application de la couche d'accrochage sur un support sec et sans poussière



3 Application mécanique à chaud de la grille d'armature S&P en pleine surface après rupture de l'émulsion

## Nos produits

+

### NIVEAU DE RENFORCEMENT

+++

#### S&P GLASPHALT® GBM TAPE

Pour une application ponctuelle anti-fissuration



Armature verre/verre 110x110 kN

- Réduit la fissuration et empêche l'infiltration d'eau
- Armature bitumineux auto-collant
- Membrane bitumineuse
- Application locale sur des fissure ou joints d'étapage
- Pose simple et efficace avec la machine de déroulement manuelle S&P par déroulage et en retirant du film de séparation en même temps (pas de brûleurs nécessaires)
- Pas de temps d'attente - carrossable immédiatement après la pose

Effet optimal à partir d'une couche de roulement de 4 cm d'épaisseur

#### S&P GLASPHALT® G 120/120 S&P GLASPHALT® G 65/65

Pour applications courantes anti-fissuration



Armature verre/verre 120x120 kN  
Armature verre/verre 65x65 kN

- Application locale sur les fissures, les joints existants ou en pleine surface
- Application simple et efficace également dans les courbes avec la machine de déroulement
- Adaptation de la structure de la grille par libération des noeuds sous l'effet de la chaleur (pas de noeuds fixes)
- Pré-enrobage de bitume pour assurer un parfait collage entre les couches et réduire la consommation de couche d'accrochage
- Grille circulaire par les engins de chantier ; application immédiate de la couche d'enrobé

Effet optimal à partir d'une couche de roulement de 4 cm d'épaisseur

#### S&P CARBOPHALT® G 200/200 S&P CARBOPHALT® G 200/120

Pour applications courantes anti-fissuration et renforcement



Armature carbone/carbone 200x200 kN  
Armature verre/carbone 200x120 kN

En complément des avantages du Glasphalt G et du Carbophalt G, le Carbophalt G 200x200 apporte :

- La résistance et le module élevés de la fibre de carbone bi-directionnelle
- Une réduction des contraintes dans la couche de roulement dans les 2 directions
- Un effet de renforcement structural de la chaussée plus important

Particulièrement indiqué pour réduire les phénomènes de fatigue dans les chaussées (couloirs Bus, plateformes logistiques, chaussées portuaires et aéroportuaires, ...)

Efficace à partir d'une couche de roulement de 2,5 cm d'épaisseur.

### Dimensions des rouleaux

S&P Glasphalt® GBM Tape	S&P Glasphalt® G	S&P Carbophalt® G
Largeurs 1.00 m (autres largeurs sur demande)	Largeurs 0.97 / 1.95 m (autres largeurs sur demande)	Largeurs 0.97 / 1.95 m (autres largeurs sur demande)
Longueur 15 m	Longueur 50 m	Longueur 50 m

Veuillez consulter notre site Web [www.sp-reinforcement.eu](http://www.sp-reinforcement.eu) pour plus d'informations : Références, fiches techniques, rapports de recherches, publications, documents de consultation, guides d'application. Tous nos produits sont fabriqués en Europe, dans nos usines certifiées ISO 9001, suivant la norme EN 15381 et bénéficient du marquage CE.



4 Application manuelle de la grille d'armature S&P pour les renforcements locaux



5 Application de la couche d'enrobé le même jour



6 Assurance qualité / Essais de liaison des couches

#### S&P Reinforcement France

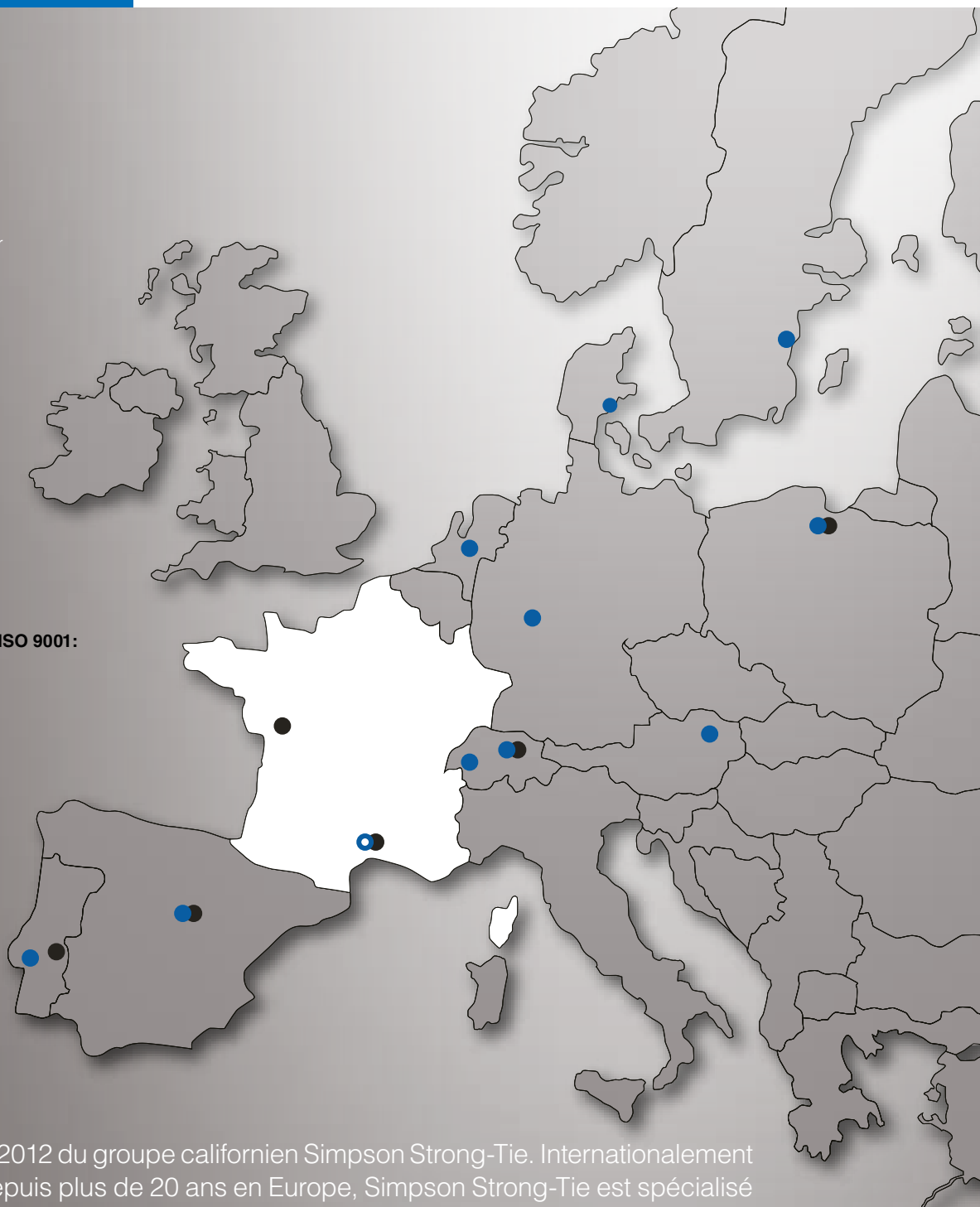
173 Z.A. Les Mourgues  
F-30350 Cardet  
Phone : +33 4 66 83 87 92  
Web : www.sp-reinforcement.fr  
E-Mail : info@sp-reinforcement.fr

#### Autres localisations :

Allemagne  
Autriche  
Benelux  
Danemark  
Espagne  
Pologne  
Portugal  
Suède  
Suisse

#### Production Européenne sous ISO 9001:

Espagne  
France  
Pologne  
Portugal  
Suisse



S&P fait partie depuis 2012 du groupe californien Simpson Strong-Tie. Internationalement présent et implanté depuis plus de 20 ans en Europe, Simpson Strong-Tie est spécialisé dans la conception et la fabrication de produits pour la construction.

Numéro 1 mondial de son secteur d'activité, Simpson Strong-Tie fabrique depuis 1956 des éléments structurels pour les assemblages bois-bois, bois-acier et bois-maçonnerie. L'exceptionnelle qualité de nos produits certifiés et conformes aux réglementations en vigueur, nos investissements de recherche et développement, notre support technique sur le terrain, nos laboratoires d'essais, nos formations et notre capacité à livrer nos produits sur stock et sans délai, reflètent l'engagement de notre entreprise auprès de ses clients. L'acquisition de S&P nous permet d'élargir notre offre et de proposer une gamme complète de solutions pour réparer, protéger et renforcer les structures. Réunir les forces de nos 2 marques signifie vous apporter le plus haut niveau de qualité et de service possible afin de répondre à toutes vos problématiques de réparation, de rénovation et de renforcement de structures.

Pour vos prochains projets, n'hésitez pas à nous contacter : +33 4 66 83 87 92

