

S&P ARMO-glass anti-fissuration

Treillis d'armature en fibres de verre



A Simpson Strong-Tie® Company

DESCRIPTION

Le S&P ARMO-glass anti-fissuration est constitué à base de fibre de verre AR (alcalis résistant). Il est utilisé comme armature anti-fissuration et vient se fixer dans le S&P ARMO-crete®.

DOMAINES D'APPLICATION

Possibilité d'application universelle pour bâtiment, ouvrage d'art, galerie, canalisation ou autre tunnel pour lutter contre la fissuration de retrait.

AVANTAGES

- Résistant aux alcalis revêtement SBR
- Mailles fines bidirectionnel
- Application simple et flexible

PROPRIÉTÉS GÉNÉRALE

DONNÉES DU PRODUIT

Apparence / Couleur

Bleu / revêtement SBR

Conditionnement

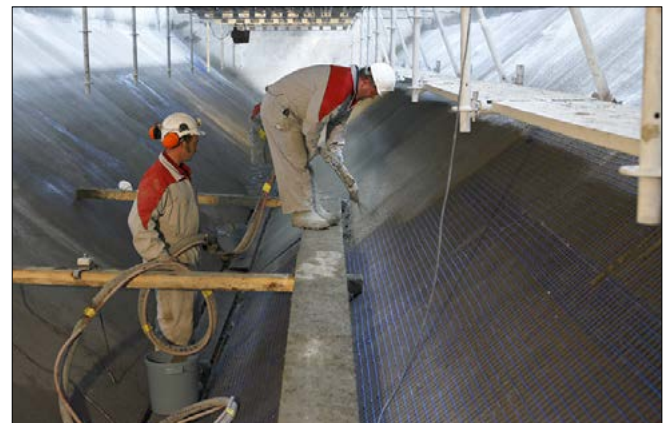
Livraison en rouleaux

Largeur: 1.50 m / Longueur: 70 m

Largeur: 2.20 m / Longueur: 100 m

Conditions de stockage

A conserver au sec et à l'abri des rayons du soleil



DONNÉES TECHNIQUES

Caractéristiques techniques (bidirectionnel)	Unité	
Module d'élasticité	kN/mm ²	≥ 65
Résistance à la traction	N/mm ²	≥ 2'800
Masse volumique	g/cm ³	2.68
Allongement à la rupture	%	4.3
Largeur de mailles	mm	30 (+/- 3)
Effort de traction à la rupture largeur 1'000 mm	kN, par sens	25
Poids des fibres	g/m ²	150 (+/-20)

APPLICATION

En fonction de l'application du mortier projeté (voie sèche ou voie humide), le treillis S&P ARMO-glass anti-fissuration sera soit fixé frais sur frais dans le mortier, soit fixé à l'aide d'agrafes S&P sur la 1ère couche de mortier projeté (en fonction du durcissement du béton). Dans les 2 cas, l'application du S&P ARMO-glass anti-fissuration doit se dérouler selon les recommandations S&P (voir les manuels d'application).

Les informations contenues dans cette Fiche Technique sont valables pour les produits livrés par S&P Renforcement France. Veuillez noter que les informations fournies par d'autres pays peuvent différer, toujours utiliser la fiche technique adaptée dans le pays considéré.

Les informations et données contenues dans cette fiche technique permettent d'assurer une utilisation normale du produit. Les informations et les données sont basées sur nos connaissances actuelles et notre expérience. Elles n'exonèrent pas l'utilisateur de sa propre responsabilité et de vérifier la pertinence de l'application.

S&P se réserve le droit d'apporter des modifications aux spécifications du produit. Nos conditions générales de vente et de livraison sont en outre applicables. La dernière version de cette fiche est la seule valable, veuillez nous contacter pour vérifier ou obtenir la version à jour.

S&P Renforcement France

173 Z.A. Les Mourgues

F-30350 Cardet

Phone : +33 4 66 83 87 92

Web : www.sp-reinforcement.fr

E-Mail : info@sp-reinforcement.fr

