

S&P ARMO-grid SR

Treillis d'armature en fibres de verre



A Simpson Strong-Tie® Company

DESCRIPTION

S&P ARMO-grid SR est composée de fibres de verre et peut être utilisée pour prévenir les fissures de retrait dans les systèmes S&P ARMO-crete®.

DOMAINES D'APPLICATION

- Possibilités d'application universelles dans les bâtiments, les structures souterraines, les tunnels et les constructions de canaux.
- Amélioration de l'aptitude au service.

AVANTAGES

- Empêche les fissures de retrait
- Application flexible
- Simple d'utilisation
- Non-corrosif
- Revêtement SBR
- Léger

PROPRIÉTÉS GÉNÉRALE

DONNÉES DU PRODUIT

Apparence / Couleur

Bleu / revêtement SBR

Conditionnement

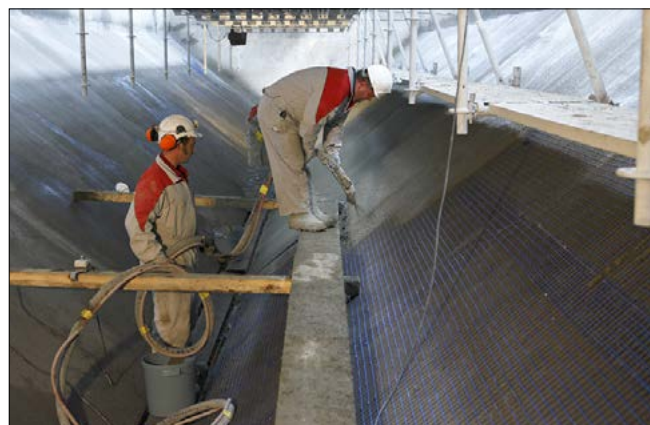
Livraison en rouleaux

Largeur: 1.0 m / Longueur: 50 m

Ouverture de la maille : 40 x 40 (± 5)

Conditions de stockage

Dans l'emballage d'origine et dans un endroit frais, sec et couvert, sans exposition directe au soleil.



DONNÉES TECHNIQUES

Propriétés mécaniques	Unité	Valeur
Maillage	mm	40 (± 5)
Résistance à la traction (rupture, longitudinale)	kN/m	≥ 27,5
Résistance à la traction (rupture, transversale)	kN/m	≥ 32,5
Poids	g/m ²	140 (± 10 %)
Module d'élasticité*	kN/mm ²	≥ 76
Allongement à la rupture*	%	3 (± 1)
Densité*	g/cm ³	2,6 - 2,65

*Valeurs typiques de la fibre brute

APPLICATION

S&P ARMO-grid SR est marouflé dans la première couche de mortier projetée en voie humide avant d'être recouvert par la seconde couche de mortier (frais sur frais) S&P ARMO-crete® w ou S&P ARMO-mur®. Dans les deux cas, l'armature doit être recouverte conformément aux exigences et réglementations spécifiques. Pour plus de détails, veuillez vous référer au manuel d'application du mortier respectif.

SANTÉ & SÉCURITÉ

Consignes de sécurité importantes

S&P ARMO-grid SR contient des fibres de verre. Lors de sa manipulation, des précautions doivent être prises, notamment l'utilisation de vêtements et de gants de protection, afin d'éviter tout contact avec la peau. Les fiches de données de sécurité peuvent être obtenues en contactant notre service clientèle +33 (0)2 51 28 44 00 ou par email info@sp-reinforcement.fr.

Pour plus d'informations consulter la Fiche de Données de Sécurité actuelle que vous pouvez télécharger sur notre site internet www.sp-reinforcement.fr.

La gamme de produits S&P est destinée à un usage industriel. Ils doivent être installés par du personnel spécialisé et des professionnels compétents, ayant suivi une formation adaptée. Les instructions d'application doivent être suivies et respectées, elles sont détaillées dans nos guides d'application.

Les informations contenues dans cette Fiche Technique sont valables pour les produits livrés par S&P Reinforcement France. Veuillez noter que les informations fournies par d'autres pays peuvent différer, toujours utiliser la fiche technique adaptée dans le pays considéré.

Les informations et données contenues dans cette fiche technique permettent d'assurer une utilisation normale du produit. Les informations et les données sont basées sur nos connaissances actuelles et notre expérience. Elles n'exonèrent pas l'utilisateur de sa propre responsabilité et de vérifier la pertinence de l'application.

S&P se réserve le droit d'apporter des modifications aux spécifications du produit. Nos conditions générales de vente et de livraison sont en outre applicables. La dernière version de cette fiche est la seule valable et consultable sur notre site internet www.sp-reinforcement.fr. Veuillez nous contacter pour vérifier ou obtenir la version à jour.

Simpson Strong-Tie France

ZAC des 4 Chemins
85400 Sainte-Gemme-la-Plaine
Phone : +33 (0)2 51 28 44 00
Web : www.sp-reinforcement.fr
E-Mail : info@sp-reinforcement.fr

