

# Jacket FX-70®

Jacket de protection en fibre de verre haute résistance



A Simpson Strong-Tie® Company

## DESCRIPTION

La Jacket FX-70® en fibre de verre à haute résistance FX-70 est réalisée en composite, de Polymère Renforcé de fibre de Verre (PRV). Cet élément est utilisé comme pièce de coffrage et de protection restant en place. La Jacket FX-70® est un élément du système complet S&P FX-70®. Le système FX-70® permet de protéger, réparer, reconstituer des éléments de structures en béton, bois ou métal. La Jacket FX-70® est facilement manipulable et applicable dans l'eau ou en zone de marnage, sans nécessiter la construction de batardage et l'assèchement de la zone de travail. Les Jackets FX-70® sont fabriquées sur mesure et disponibles dans une grande variété de formes et de dimensions.

## DOMAINE D'APPLICATION

- Protection et réparation de structures maritimes et fluviales
  - Piles et pieux de quais
  - Ducs d'Albe
  - Piles de ponts
  - Appontements
  - Ouvrages immergés
- Protection et réparation de structures industrielles
  - Structures en milieux agressifs
  - Ouvrages sous fortes contraintes d'exploitations
- Protection et réparation de structures d'accès difficile
  - Travaux en montagne
  - Espaces confinés
- Pylones, poteaux et supports divers
- Réhaussement de piles ou poteaux

## AVANTAGES

- Technique de renforcement simple, flexible et économique
- Protéger et réparer des structures sans mettre l'ouvrage hors d'eau
- Protéger et réparer des ouvrages en service
- Applicable sur des éléments de formes et de dimensions très variées
- Recoupable et adaptable, recouvrable par une peinture durant la production
- Rapidité d'exécution par rapport à des solutions traditionnelles
- Faible poids propre et manutention facilitée de par sa légèreté
- Haute résistance à la traction
- Imputrescible, résistant aux UV et insensible à la corrosion
- Plans, métrés et détails fournis par S&P

PROPRIÉTÉS GÉNÉRALES

## DONNÉES DU PRODUIT

### Apparence / Couleur

Composite en fibre de verre (PRV)

Couleur d'origine : Jaune

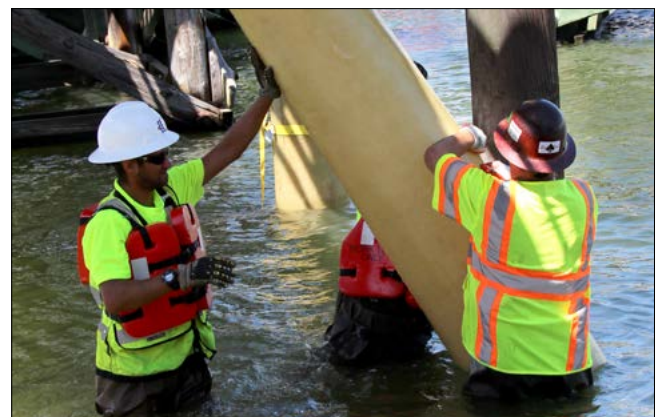
Autres teintes sur demande

### Formes et tailles disponibles

Épaisseurs : 3 ou 5 mm

Formes : Rondes, carrées, H, octogonales ou personnalisées

Longueurs : sur mesure, possibilité d'aboutir plusieurs éléments, recoupable



### DONNÉES TECHNIQUES

Jacket FX-70®	Test effectué	Valeurs
Résistance à la flexion	ASTM D790	172 MPa
Module de flexion	ASTM D790	4 826 MPa
Résistance à la traction ultime	ASTM D638	103 MPa
Dureté Barcol	ASTM D2583	45± 7
Absorption de l'eau	ASTM D570	< 1 %

### PRÉPARATION

#### Études préalables

Les Jackets FX-70® étant réalisées sur mesure pour chaque projet, les prises de côtes précises sont indispensables ; les plans de fabrication fournis par S&P sont validés par le client avant toute production.

#### Préparation du support

Avant l'application de la Jacket FX-70®, le support doit être soigneusement préparer. Tous les éléments non adhérents doivent être éliminés.

#### Préparation des Jackets FX-70®, exemple :

Les Jackets FX-70® étant réalisées sur mesure, bien repérer les différents éléments.

Mettre en place les distanceurs

Appliquer la résine FX-763CTG dans la rainure

Positionner la Jacket sur le support

Fixer la rainure avec les vis autotaraudeuses inox

Sangler la Jacket

Procéder à la mise en place des coulis de scellements et de réparations prévus dans le guide d'application du système FX-70®.

### MATÉRIELS

Le système FX-70® est un système complet ; seuls les matériels et matériaux fournis par S&P peuvent assurer un bon fonctionnement et la garantie du système.

### NETTOYAGE

#### Nettoyage du matériel

Nettoyage de la Jacket FX-70®.

La Jacket FX-70® est dépoussiérée par aspiration ou brosse, et le dégraissage est assuré par l'application d'un chiffon imbibé d'un solvant sec.

### AVERTISSEMENTS

La gamme de produits S&P est destinée à un usage industriel. Ils doivent être installés par du personnel spécialisé et des professionnels compétents, ayant suivi une formation adaptée. Les instructions d'application doivent être suivies et respectées, elles sont détaillées dans nos guides d'applications. S&P assure une assistance technique auprès des différents intervenants dans toutes les phases du projet.

### SANTÉ & SÉCURITÉ

#### Consignes de sécurité importantes

Pour plus d'informations consulter la Fiche de Données de Sécurité actuelle que vous pouvez télécharger sur notre site internet [www.sp-reinforcement.fr](http://www.sp-reinforcement.fr).

La gamme de produits S&P est destinée à un usage industriel. Ils doivent être installés par du personnel spécialisé et des professionnels compétents, ayant suivi une formation adaptée. Les instructions d'application doivent être suivies et respectées, elles sont détaillées dans nos bases techniques.

Les informations contenues dans cette fiche technique sont valables pour les produits livrés par S&P Reinforcement France. Veuillez noter que les informations fournies par d'autres pays peuvent différer. Toujours utiliser la fiche technique adaptée dans le pays considéré.

Les informations et données contenues dans cette fiche technique permettent d'assurer une utilisation normale du produit. Les informations et les données sont basées sur nos connaissances actuelles et notre expérience. Elles n'exonèrent pas l'utilisateur de sa propre responsabilité et de vérifier la pertinence de l'application.

S&P se réserve le droit d'apporter des modifications aux spécifications du produit. Nos conditions générales de vente et de livraison sont en outre applicables. La dernière version de cette fiche est la seule valable, veuillez nous contacter pour vérifier ou obtenir la version à jour.

#### S&P Reinforcement France

173 Z.A. Les Mourgues

F-30350 Cardet

Phone : +33 4 66 83 87 92

Web : [www.sp-reinforcement.fr](http://www.sp-reinforcement.fr)

E-Mail : [info@sp-reinforcement.fr](mailto:info@sp-reinforcement.fr)