

S&P RESIN 230

Mortier de compensation



A Simpson Strong-Tie® Company

DESCRIPTION

La S&P Resin 230 mortier de compensation est un produit à 3 composants, à base de résine époxy exempte de solvant, thixotrope et grise avec une charge inerte à base de sable de quartz.

DOMAINES D'APPLICATION

La S&P Resin 230 est utilisée pour compenser les inégalités du support.

Les propriétés de matériau du mortier de compensation frais et durci sont conformes aux exigences de renforcements d'éléments S&P FRP.

AVANTAGES

- Thixotrope, application de couches plus épaisses possible
- Durcissement avec retrait minimisé
- Exempte de solvant
- Hautes résistances mécaniques
- Délai de mise en oeuvre optimale
- Parfaite compatibilité avec S&P Resin 55 HP et S&P Resin 220

PROPRIÉTÉS GÉNÉRALE

DONNÉES DU PRODUIT

Apparence/Couleur

Comp. A: solution de résines époxy, pâteuse, gris clair

Comp. B: durcisseur pour résine époxy, visqueux, noir

Comp. F: charge, sableux, blanc

Conditionnement

À l'unité: kit de 30 kg (comp. A 12 kg + B 3 kg + F 15 kg)

Conditions de stockage

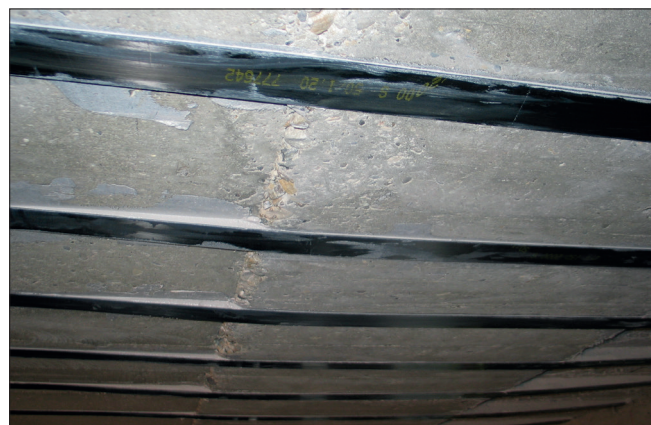
Composant A + B: de +10 °C à +30 °C, minimum 1 ans

Composant F (matière de remplissage): durée illimitée, à conserver au sec.

AGRÉMENTS



Produit sous marquage CE,
conforme à la norme EN 1504-4.



DONNÉES TECHNIQUES

S&P RESIN 230 Mortier de compensation					
Masse volumique	env. 1.9 kg/l (A + B + F mélangés)				
Dosage A : B	4 : 1 : 5 (en poids) / 4 : 1 : 6 (en volume)				
Température de mise en oeuvre	de +10 °C à +35 °C				
Durée pratique d'utilisation	env. 60 minutes				
Résistance à la compression	env. 34 N/mm ² 1 jour à +20 °C	env. 73 N/mm ² 7 jour à +20 °C	env. 19 N/mm ² 2 jours à +10 °C	env. 32 N/mm ² 3 jour à +10 °C	env. 56 N/mm ² 7 jour à +10 °C
Résistance à la flexion	env. 22 N/mm ² 1 jour		env. 19 N/mm ² 2 jours à +10 °C		
Résistance d'adhérence	> 2 N/mm ² sur béton après env. 3 jours				

PRÉPARATION

Préparation du support

Une résistance à la traction du support d'au moins 1.0 N/mm² pour les Sheets et de 1.5 N/mm² pour de la S&P lamelle C-Laminate est une condition indispensable pour un renforcement. Le support doit être propre, dépourvu de poussière et de parties non adhérentes, d'huile, de matières grasses et de toute autre substance à effet séparateur. L'humidité du support ne doit pas dépasser 4%.

APPLICATION

Mise en oeuvre / malaxage

- Les différents composants A et B sont à malaxer séparément. Ajouter le composant B dans le composant A puis malaxer jusqu'à l'obtention d'une consistance et d'une teinte grise totalement homogène. Le mélange doit ensuite être versé dans un autre contenant propre, puis malaxé à nouveau 1 minute environ. Le mélange est à effectuer à basse vitesse, pour introduire aussi peu d'air que possible. Y ajouter le composant F (charge) et malaxer, toujours à basse vitesse jusqu'à ce qu'une masse de mortier homogène soit disponible. La quantité de charge ajoutée peut varier en fonction de la consistance du mortier désirée.
- La colle est à appliquer avec une truelle avant sa prise.
- Epaisseur de couche max. : 50 mm
- La température du support doit se trouver au moins 3° C au-dessus de la température du point de rosée.

Dosage

env. 1.9 kg/m² par couche par mm

NETTOYAGE

Nettoyage de l'équipement

Le matériel non durci peut encore être nettoyé avec du S&P Cleaner ou solvant adapté. Le matériel durci ne pourra être éliminé que mécaniquement.

Précautions

En cas de contact avec la peau, laver immédiatement avec du savon et beaucoup d'eau; en cas de contact avec les yeux, les rincer de suite avec une oeillère (disponible en pharmacie) ou de l'eau potable; consulter un médecin.

Consignes de sécurité importantes

Pour plus d'informations consulter la Fiche de Données de Sécurité actuel que vous pouvez télécharger sur notre site internet www.sp-reinforcement.fr ou contacter nous par téléphone au +33 2 51 28 44 77.

La gamme de produits S&P est destinée à un usage industriel. Ils doivent être installés par du personnel spécialisé et des professionnels compétents, ayant suivi une formation adaptée. Les instructions d'application doivent être suivies et respectées, elles sont détaillées dans nos bases techniques.

Les informations contenues dans cette Fiche Technique sont valables pour les produits livrés par S&P Reinforcement France. Veuillez noter que les informations fournies par d'autres pays peuvent différer, toujours utiliser la fiche technique adaptée dans le pays considéré.

Les informations et données contenues dans cette fiche technique permettent d'assurer une utilisation normale du produit. Les informations et les données sont basées sur nos connaissances actuelles et notre expérience. Elles n'exonèrent pas l'utilisateur de sa propre responsabilité et de vérifier la pertinence de l'application.

S&P se réserve le droit d'apporter des modifications aux spécifications du produit. Nos conditions générales de vente et de livraison sont en outre applicables. La dernière version de cette fiche est la seule valable, veuillez nous contacter pour vérifier ou obtenir la version à jour.

S&P Reinforcement France

Z.A.C. des Quatre Chemins
85400 Sainte Gemme la Plaine

Phone: +33 2 51 28 44 77

Fax: +33 2 51 28 44 78

Web : www.sp-reinforcement.fr

E-Mail: info@sp-reinforcement.fr