

MANUEL D'APPLICATION



S&P C-Laminate Ancrages terminaux



S&P

NICHT BESCHADIGEN
NE PAS ENDOMMAGER
DO NOT DAMAGE

S&P



EXIGENCES

- Adhérence minimale du support > 1,5 N/mm²
- Température du support doit être au minimum 3 °C au dessus du point de rosée
- Humidité maximum du support: < 4%
- Température d'utilisation de la colle +10 °C à +35 °C
- Température du support au moins +8 °C maximum +35 °C

APPLICATION



Mesure et traçage de la réservation.

Dimensions sur le tableau à la page 7



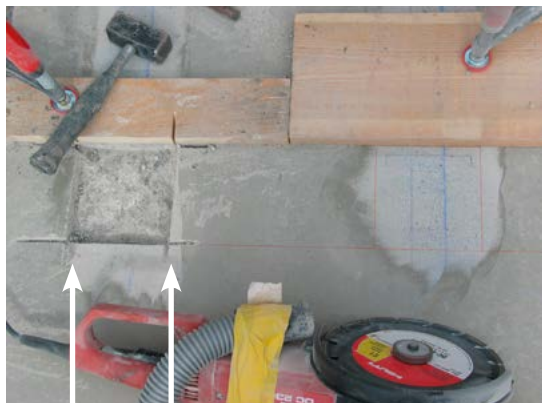
Découpage du côté frontal à la lame diamantée.



Profondeur de coupe maximale: 25 mm

Profondeur de coupe minimale:

Hauteur des lamelles +3mm



Exécuter les coupes sur tous les côtés, sans recouper les angles des petits côtés!



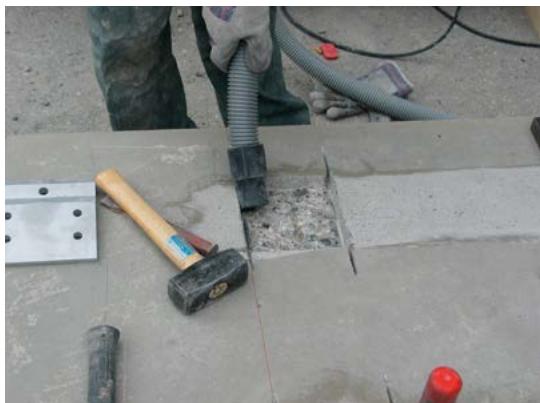
Éliminer le béton dans la zone de la réservation.



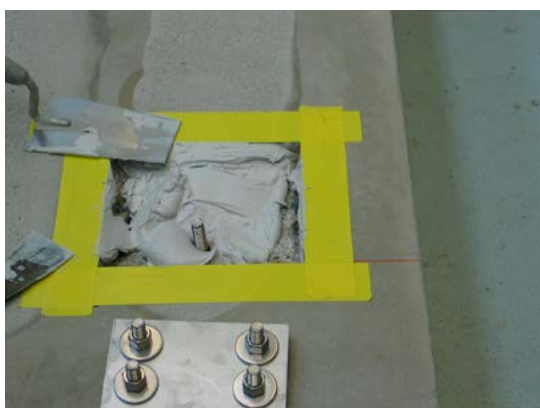
Percer et seller le tampon (1 x M12). Le filetage doit dépasser de 40 mm!



Comme il faut poser qu'une cheville, celle-ci peut facilement se placer à côté de l'armature.



Éliminer la poussière du support à l'aide d'un aspirateur.

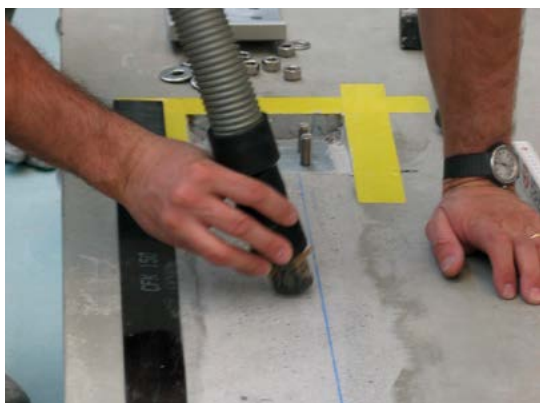


Remplir la réservation de colle époxydique S&P Resin 220 HP.



Poser la plaque de base dans la réservation et serrer légèrement tous les boulons (M12).

La plaque de base et les éléments d'ancrage doivent être nettoyés de l'excès de colle époxy.



A proximité de la lamelle, nettoyer soigneusement le support avec un aspirateur.



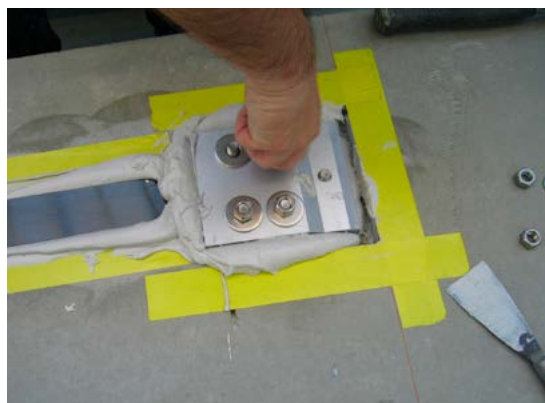
Nettoyer et dégraisser la lamelle et l'ancrage avec S&P Cleaner.



Encoller la lamelle dans les règles de l'art, sur les 2 faces à son extrémité.



Appliquer également S&P Resin 220 HP sur la plaque de recouvrement.



Monter la plaque de recouvrement et faire déborder la colle en serrant les boulons.



Les 4 boulons M12 doivent être correctement serrés à la main (couple maximal de 60 Nm).



Le tampon M12 doit également être correctement serré.



Vue des S&P C-Laminates avec leurs ancrages terminaux.

SÉCURITÉ

Les mesures concernant la sécurité au travail (vêtements de protection/prévention des accidents) sont à respecter.

Dimensions minimales des réservations dans le support en béton:

Plaque d'ancrage	Largeur de Lamelle	Force d'ancrage	Largeur de plaque	Longueur de plaque	Largeur de la réservation	Longueur de la réservation	Profondeur de la réservation
Type 50	50 mm	75 kN	120 mm	Plaque de base	140 mm	160 mm	20 mm
Type 60	60 mm	90 kN	130 mm		150 mm	160 mm	20 mm
Type 80	80 mm	120 kN	150 mm	125 mm	170 mm	160 mm	20 mm
Type 90	90 mm	135 kN	160 mm	Plaque de recouvrement	180 mm	160 mm	20 mm
Type 100	100 mm	150 kN	170 mm		190 mm	160 mm	20 mm
Type 120	120 mm	180 kN	190 mm	155 mm	210 mm	160 mm	20 mm
Type 150	150 mm	225 kN	220 mm		240 mm	160 mm	20 mm

Capacité de charge complète après 48 h.

Plus d'informations sur les systèmes S&P FRP ainsi que toutes les fiches techniques et les fiches de données de sécurité sont disponibles sur le site www.sp-reinforcement.fr.

Simpson Strong-Tie France

ZAC des 4 Chemins

FR-85400 Sainte-Gemme-la-Plaine

Phone : +33 2 51 28 44 00

Web : www.sp-reinforcement.fr

E-Mail : info@sp-reinforcement.fr

