

## INSTRUCTIONS D'APPLICATION



### Mise en service de la pompe S&P Power Pump



# Mise en service de la pompe

## Instructions



A Simpson Strong-Tie® Company

Ref: ARMO\_PowerPump\_Inbetriebnahme\_Anleitung.CH-FR.V2

### TYPES DE CHARGEMENT



Matériaux en sacs: Chargement manuel dans le silo de stockage



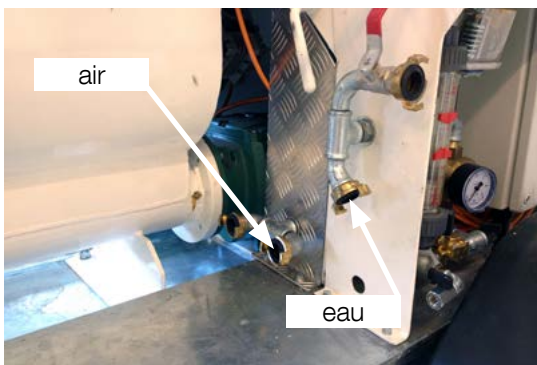
Matériaux en silo: Chargement direct par l'élément d'accouplement dans le silo de stockage (pas de formation de poussière)

### ÉLECTRICITÉ



Raccordement électrique 380 volts/32 ampères

### L'AIR COMPRIMÉ & L'EAU

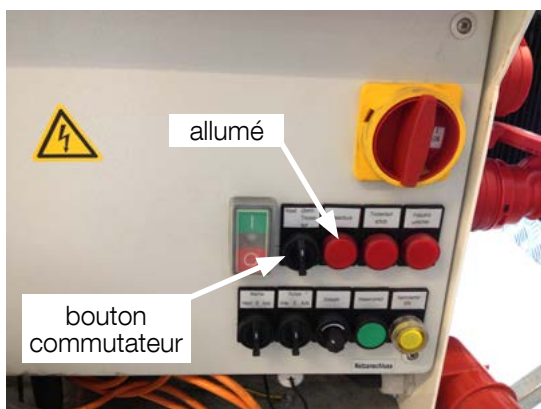


Raccorder l'air comprimé et l'arrivée d'eau à S&P ARMO-Power Pump. La pression maximale de l'air et de l'eau est de 2 bar.

07.2022



Enclencher l'interrupteur général sur I/ON.



Le voyant «Wasserdruck» (pression d'eau) s'allumera en rouge.

Tourner le bouton commutateur rotatif vers la gauche sur «Reset» pour réinitialiser. Le voyant «Wasserdruck» (pression d'eau) s'éteindra.

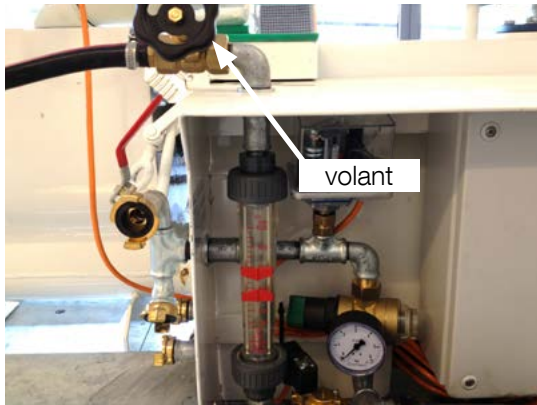


Une fois que le voyant lumineux s'est éteint, appuyer sur le bouton vert pour démarrer la machine.



Appuyer et tenir le bouton «Wasservorlauf» (débit d'eau), régler la quantité d'eau souhaitée à l'aide du volant.

Environ 420 à 470 litres sont nécessaires pour les travaux de pulvérisation sur des surfaces mates et humides.



Tourner le mélangeur sur le côté et laisser sortir au moins un seau de mortier jusqu'à ce que le matériau ait une consistance constante et homogène. Modifier le débit d'eau à l'aide du volant pour obtenir la consistance souhaitée. Ensuite, placer à nouveau le mélangeur sur le récipient de remélange.

**ATTENTION : Ne jamais ajouter de matière sèche dans le réservoir de remixage !**

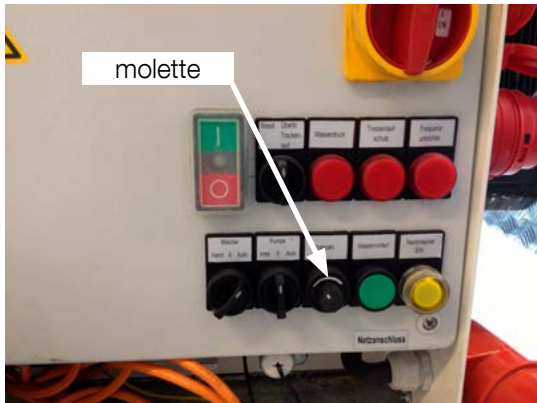


Appuyer sur le bouton jaune «Nachmischer» pour démarrer le malaxeur inférieur.



Régler le bouton commutateur rotatif «Mischer» (mélangeur) sur «Auto» et attendez que toute la trémie de mélange soit pleine. Le mélangeur s'arrête automatiquement dès que le mortier atteint la sonde.





Tourner la molette de réglage «Drehzahl» (vitesse) de pompage sur la position de souhaitée. Cela permet de déterminer le débit du mortier.

Lors de la mise en service et du travail normal au mortier, 1/3 de la puissance est suffisante.



Avant de commencer d'alimenter, un mélange lubrifiant doit être injecté dans le tuyau ! Il peut s'agir d'un coulis de ciment, mais nous recommandons d'utiliser de la colle d'amidon.



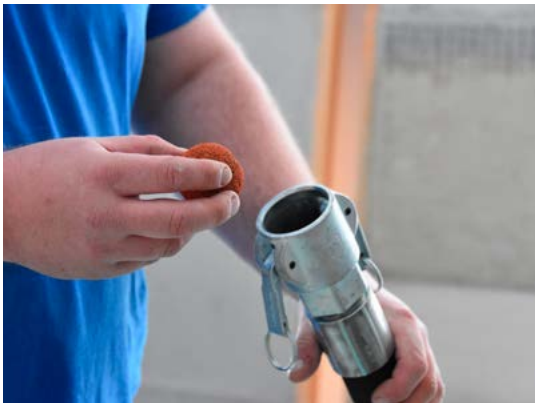
Mettre le bouton commutateur rotatif «Pumpe» (pompe) sur «Auto». Si la lance est ouverte, la pompe démarrera. Dans le cas contraire, la pompe ne démarrera pas.

**La pression de refoulement au manomètre ne doit pas dépasser 35 bar. Si c'est le cas, le bouton commutateur rotatif «Pumpe» (pompe) doit être tourné vers «Links» (gauche). Les tuyaux bouchés doivent être vidés manuellement !**



Avant la fin de la projection, régler le bouton commutateur inférieure «Mischer» (mélangeur) sur «O» et régler le bouton commutateur supérieure sur «Überbr. Trockenlauf» (vérification du fonctionnement à sec) afin de pomper la matière restante du réservoir de remélange jusqu'à ce que le puit d'alimentation soit visible.

### NETTOYAGE



Maintenant, la machine et les tuyaux du matériel peuvent être nettoyés. Chaque tuyau doit être nettoyé individuellement et doit être percé au moins deux fois avec les boules de nettoyage.

### SÉCURITÉ

Des mesures concernant la sécurité du travail (vêtements de protection / prévention des accidents) sont nécessaires.

### ACCESSOIRES



Lances recommandées

Plus d'informations concernant le système S&P ARMO ainsi que les fiches techniques et les fiches de données de sécurité sont disponibles sur [www.sp-reinforcement.ch](http://www.sp-reinforcement.ch).

#### **Simpson Strong-Tie France**

ZAC des 4 Chemins

FR-85400 Sainte-Gemme-la-Plaine

Phone : +33 2 51 28 44 00

Web : [www.sp-reinforcement.fr](http://www.sp-reinforcement.fr)

E-Mail : [info@sp-reinforcement.fr](mailto:info@sp-reinforcement.fr)