

# Étude de cas



A Simpson Strong-Tie® Company



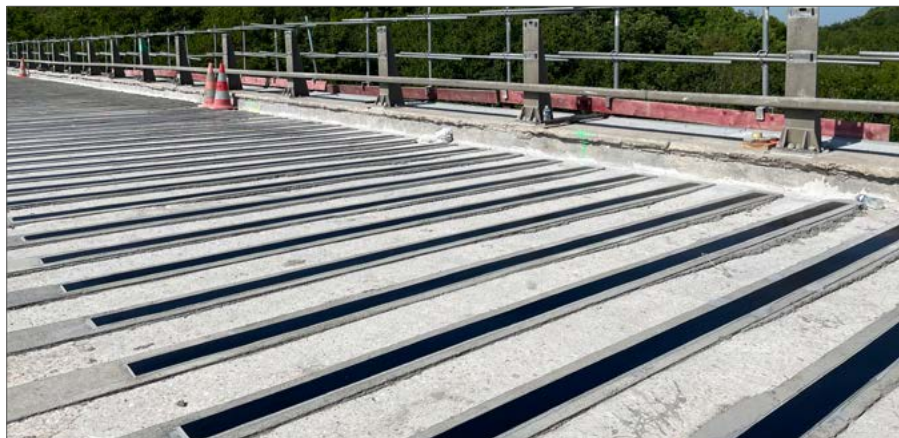
## VIADUC DU COURTINEAU



<b>Projet</b>	Viaduc du Courtineau, Saint-Epain
<b>Pays</b>	France
<b>Objectif</b>	Renforcement du tablier
<b>Année</b>	2023
<b>Durée</b>	4 mois
<b>Quantitatif</b>	TECNOGROUT-N*95000 kg S&P C-Laminate 120/1,2*1950 m S&P Resin 220 HP*1320 kg

◀ Préparation de la dalle existante

### Concept



▲ Installation des S&P C-Laminate120/1.2

### Description

Dans le cadre des travaux de modernisation de l'autoroute A10, les ouvrages de franchissement ont été doublés, pour permettre une augmentation du nombre de voies de circulation. Les anciens ouvrages d'art, c'est le cas du viaduc du Courtineau ont également été modernisés. Ce pont s'est notamment vu munir de nouveaux

panneaux anti-bruit, pour lesquels il a fallu déployer une solution sur-mesure.

### Situation

Posés sur une longrine réalisée en encorbellement sur le tablier existant, ces nouveaux panneaux anti-bruit ont créé une augmentation du moment fléchissant sur appui.

Le nouveau moment ne pouvant être

repris par la structure existante (béton armé), il a fallu renforcer la structure du pont.

De plus, la surface du tablier, détériorée lors d'une intervention antérieure a nécessité un reprofilage au mortier R4 avant la pose des lamelles carbone.

### Solution

Le renforcement de cet ouvrage a donc débuté par un reprofilage du tablier à l'aide du S&P TECNOGROUT-N, mortier R4 coulable. Les lamelles S&P C-Laminate ont ensuite été appliquées sur le tablier, à l'aide de la résine S&P Resin 220 HP. Enfin, un reprofilage au mortier S&P TECNOGROUT-N a été réalisé sur le renforcement en protection avant la pose de l'étanchéité et la mise en oeuvre des enrobés.

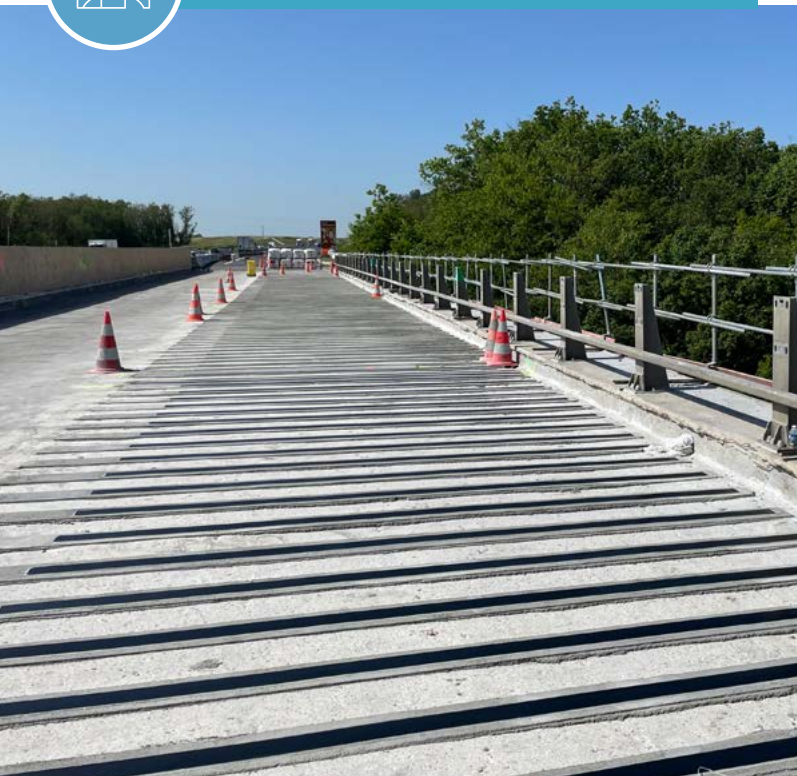
# Étude de cas



A Simpson Strong-Tie® Company



## VIADUC DU COURTINEAU



### Bénéfices de la solution

Renforcement de la structure à l'aide de matériaux composite pour correspondre aux futurs besoins du site.

### Produit utilisé

- **Tecnogrout-N,**
- **S&P C-Laminates,**
- **S&P Resin 220 HP,**

*Produits sous Avis Technique CSTB*

### Contact

Simpson Strong-Tie France  
ZAC des 4 Chemins  
F-85400 Sainte-Gemme-la-Plaine

Phone : +33 2 51 28 44 00  
E-Mail : [info@sp-reinforcement.fr](mailto:info@sp-reinforcement.fr)

