

### DESCRIPTION

S&P TECHNOGROUT-SR est un mortier de scellement sans retrait et résistant au sulfate, formulé avec des produits minéraux, avec des caractéristiques mécaniques élevées et une bonne fluidité. L'application du produit est fortement recommandée dans des travaux avec des exigences mécaniques élevées et dans les zones en contact avec l'eau sulfatée, l'eau de mer, etc... S&P TECHNOGROUT-SR est appliqué de préférence dans des profondeurs de remplissage entre 10 et 150 mm, sauf dans les zones confinées, dans lesquelles il peut être installé à n'importe quelle épaisseur.

### DOMAINES D'APPLICATION

- Scellement de barres d'armatures
- Ancrage de rails et de boulons
- Clavetage d'éléments préfabriqués
- Remplissage de joints rigides, saignées

### AVANTAGES

- Mortier sans retrait (légère expansion)
- Résistant à l'eau
- Différentes épaisseurs d'application
- Résistant aux sulfates
- Résistant à la carbonatation
- Sans ressuage
- Bonne résistance chimique aux sels de mers, eaux usées et sulphates.
- Répond aux exigences de la norme NF-EN 1504-6

### DONNÉES DU PRODUIT

#### Apparence / Couleur

Poudre Gris béton

#### Conditionnement

En sac papier avec doublure plastique de 25 kg  
Palette de 40 sacs

#### Conditions de stockage

Dans l'emballage d'origine et au sec

#### Durée de conservation

12 mois dans son emballage d'origine ; ne pas utiliser si le produit a durci

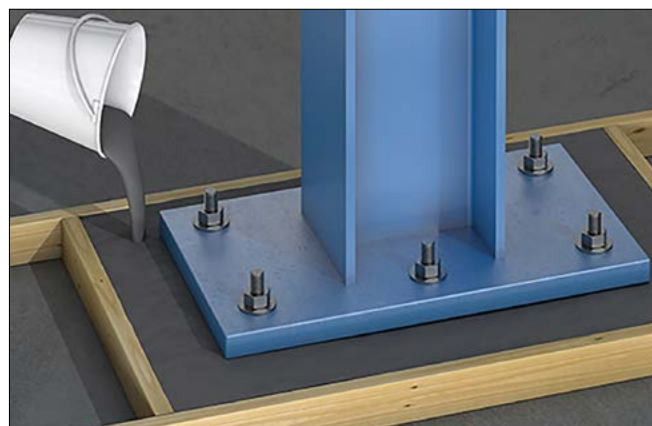
#### Consommation

Environ 21 kg par m<sup>2</sup> par cm d'épaisseur

### AGRÉMENTS



Produit sous marquage CE,  
conforme à la norme EN 1504-6



S&P TECNOGROUT-SR			Exigences requises selon EN 1504-6, Mortier R4
Données	Unité	Valeur	
Masse volumique en poudre	kg/dm <sup>3</sup>	~1,85	
Masse volumique durcie EN 12190	kg/dm <sup>3</sup>	~ 2,30	
Granulométrie maximale	mm	3	
Ajout d'eau par sac de 25 kg	%	11,5 à 13 (Soit 2,87l à 3,25l)	
pH		> 12	
Epaisseur d'application	mm	30 à 80 par couche	
Durée Pratique d'Utilisation	minutes	25	
Durée de durcissement	h	~1	
Températures d'application	°C	+5°C à +35°C	
Température de service	°C	400°C max.	
Résistance à la compression EN 12190	MPa	> 24 à 1 jour > 49 à 3 jours > 63 à 7 jours > 78 à 28 jours	
Résistance à la flexion EN 12190	MPa	> 5,1 à 1 jour > 6,8 à 3 jours > 8,4 à 7 jours > 9,5 à 28 jours	
Teneur en chlorures EN 1015-17	%	< 0,01	
Absorption Capillaire EN13057	kg/m <sup>2</sup> .h <sup>0,5</sup>	< 0,5	
Adhérence sur béton EN 1542	MPa	> 3,0	
Résistance à la carbonatation EN13295		dk < Béton de référence MC (0,45)	
Adhérence après cycle gel/dégel (50 cycles) EN13687-1	MPa	> 2,0	
Module d'élasticité EN13412	MPa	> 30 000 à 28 jours	
Résistance à la glissance EN13036-4		CLASSE II	
Résistance à l'arrachement d'une barre d'acier EN1881		≤ 0,6mm sous charge de 75 kN	≤ 0,6mm sous charge de 75 kN
Tenue au feu	Euroclasse	A1	Valeur déclarée par le fabricant

Tests réalisés à + 20°C, 65 % d'humidité relative, gâchage avec 12 % d'eau (consistance plastique).

### Préparation du support

Le diamètre du trou de perçage sera égal à celui de la tige plus 20 à 30 mm. La profondeur d'ancrage minimale est égale à 10 fois le diamètre de la barre à sceller. La longueur d'ancrage dépendra des charges appliquées sur le scellement et de la résistance mécanique du support. Il convient de se référer aux recommandations du fascicule P18-823. Le forage du trou se fera par carottage ou à la perceuse. Le trou sera dépoussiéré avant saturation en eau du support (au moins 6h avant mise en place) ; éliminer l'eau avant la réalisation du scellement.

### Préparation du produit

Le sac de 25 kg, en fonction de la consistance désirée pour le mortier, est mélangé avec 2.87 à 3.25 L d'eau. Le mélange est effectué avec un malaxeur mécanique pendant au moins 3 minutes jusqu'à obtenir une préparation homogène. Le mélange doit reposer 1-2 minutes avant d'être appliqué. Il n'est plus possible d'ajouter de l'eau une fois que le processus de prise a débuté.

### APPLICATION

Remplir le trou de scellement en fonction du diamètre et de la profondeur du percement puis enfoncer la barre à sceller. Prévoir si nécessaire un calage/maintien de celle-ci pendant la prise du mortier.

TECNOGROUT-SR répond également aux exigences de la norme en 1504: "produits et systèmes de protection et de réparation des structures en béton-Définitions, exigences, contrôle de la qualité et évaluation de la conformité-partie 3: réparations structurelles et non structurelles."

### NETTOYAGE

#### Nettoyage des outils

Les outils et l'équipement d'application doivent être lavés à l'eau immédiatement après utilisation. Si le produit durcit, il ne peut être enlevé que par des moyens mécaniques.

### AVERTISSEMENT

#### Usage des produits

La gamme de produits S&P est destinée à un usage industriel. Ils doivent être installés par du personnel spécialisé et des professionnels compétents, ayant suivi une formation adaptée. Les instructions d'application doivent être suivies et respectées, elles sont détaillées dans nos guides d'application.

#### Assistance technique

S&P assure une assistance technique auprès des différents intervenants. Cette assistance technique ne peut être assimilée à une prestation de conception, de réception de support, d'application ou de contrôle du système.

### SANTÉ & SÉCURITÉ

#### Consignes de sécurité importantes

Pour plus d'informations consulter la Fiche de Données de Sécurité sur notre site internet [www.sp-reinforcement.fr](http://www.sp-reinforcement.fr).

Les informations contenues dans cette Fiche Technique sont valables pour les produits livrés par S&P Reinforcement France. Veuillez noter que les informations fournies par d'autres pays peuvent différer, toujours utiliser la Fiche Technique adaptée dans le pays considéré.

Les informations et données contenues dans cette Fiche Technique permettent d'assurer une utilisation normale du produit. Les informations et les données sont basées sur nos connaissances actuelles et notre expérience. Elles n'exonèrent pas l'utilisateur de sa propre responsabilité et de vérifier la pertinence de l'application.

S&P se réserve le droit d'apporter des modifications aux spécifications du produit. Nos conditions générales de vente et de livraison sont en outre applicables. La dernière version de cette fiche est la seule valable, veuillez nous contacter pour vérifier ou obtenir la version à jour.

#### Simpson Strong-Tie France

ZAC des 4 Chemins

85400 Sainte-Gemme-la-Plaine

Phone : +33 2 51 28 44 00

Web : [www.sp-reinforcement.fr](http://www.sp-reinforcement.fr)

E-Mail : [info@sp-reinforcement.fr](mailto:info@sp-reinforcement.fr)